

LA GAZETTE CAVAL'NATURE



LE BULLETIN OFFICIEL
ACTUS - RANDOS - NATURE



EDITO

PAR LUCIE DÉCHAMPS

La renaissance, ... enfin ! Pas l'ère, les beaux Châteaux, ni Rabelais ou Da Vinci ! Non, celle de la nature, d'une nature qui se meurt et se renouvelle chaque hiver pour nous offrir ce qu'il y a de plus beau : le renouveau.

Voici donc le beau temps, les arbres remplis de bourgeons et déjà de petites feuilles vertes, les nids qui se dévoilent et les oiseaux qui chantent leurs plus belles mélodies du matin au soir ... !

& ce renouveau c'est aussi le signe ... Du début de la saison de randonnées ! Eh oui c'est parti : à pieds, au rythme des sabots de votre monture favorite, au pas, au trot ou au galop ... On vibre à nouveau sur les chemins en quête de sensations, de découvertes, au gré des paysages et du parfum des arbres !

Bon, pas trop loin, confinement 3.0 oblige ... Mais tout de même, ça fait du bien de se remettre en selle !



Alors chaussez vos godillots, en selle, et
YEEEEAAAAH-PAAAA !

Lucie



DANS CE NUMÉRO

Edito
p.1

RHINOPNEUMONIE EQUINE
p.2

Flash actus
p.2-3

Le coin réseaux :
Avoine & Picotin
p.3

Page de jeux
p.4



RHINOPNEUMONIE EQUINE

Depuis le 28/02 dernier, une épidémie de myeloencéphalite-HEV1 (herpes virus équin de type 1 - rhinopneumonie) fait trembler le monde du cheval après que des chevaux de compétition aient été en contact avec des chevaux infectés sur le site du Valencia Spring Jumping Tour en Espagne.

Mais qu'en est-il ?

La rhinopneumonie, présente chaque année environ à la fin de l'hiver, est dangereuse sous 2 formes : la souche HEV1 (cas présent) et la souche HEV4.

La souche 1 est la plus dangereuse, car elle se présente avec des complications respiratoires, abortives (pour les juments pleines) et neurologiques.

La souche 4 se manifeste quant à elle par des complications respiratoires et abortives 'seulement'.

Le vaccin, non obligatoire, ne permet pas à nos chevaux de ne pas contracter la maladie, mais seulement d'éviter le développement des formes graves (tiens, ça ne vous rappelle rien ?!).

Dans tous les cas, il convient évidemment d'éviter tout rassemblement équestre, où le virus est susceptible de circuler. Chaque cheval présentant des symptômes tels que toux, jetage, fièvre, doit être immédiatement isolé.

La Fédération Française d'Equitation, conjointement avec la FEI, vient par ailleurs de prolonger la suspension des compétitions équestres nationales et internationales, rassemblements d'équidés et stages qu'elles organisent ou placés sous leur égide et ce jusqu'au 11/04/2021.

Pour en savoir + :

- <https://respe.net/epidemie-de-rhinopneumonie-les-mesures-sanitaires-de-prevention-09-03-2021/>
- <https://www.ffe.com/Actualites-Federates/Prolongation-de-la-suspension-des-competitions-jusqu-au-11-avril-2021>

& ... Courage à tous !



FLASH ACTUS



CONFINEMENT 3.0

& c'est reparti ! Le couperet est tombé, l'ensemble du territoire métropolitain est à nouveau placé sous surveillance sanitaire stricte !

Le virus circule de manière très accélérée alors ... pas question de baisser la garde ! Même si c'est dur psychologiquement ... Je tiens à rester naïve et à croire à des jours meilleurs !

Cependant, les projets qui devaient arriver sous peu s'annulent les uns après les autres ... et ça c'est **TRÈS** dur ! C'est beaucoup de déception de travailler depuis des mois sur des projets qui tombent à l'eau au dernier moment. Je travaille donc actuellement sur d'éventuels reports ... On croise les doigts !



CÂLINE

happy b-day!



Une petite dispute de couple s'est invitée pour nous au milieu du mois de Mars ! ^^' Il y avait longtemps ... ! Depuis, on a retravaillé ensembles et c'est derrière nous, mais ... Jusqu'à la prochaine fois ! Il faut dire que la demoiselle a un caractère bien trempé.

Câline a aussi bénéficié d'une séance d'ostéopathie dernièrement qui lui a été très bénéfique !

Sous la selle, Câline progresse ... Mais elle a encore besoin de prendre confiance et manque de repères lorsque je suis dessus et non plus à côté d'elle !

& ... Notre Licorne vient de fêter son anniversaire !! Eh oui, elle a pris 9 ans ce 31/03 !! Son vœu ? Continuer à faire la folle pendant encore longtemps !





FLASH ACTUS (suite)



FLIKA :

La Jolie Rouquine a elle aussi eu droit à sa séance d'ostéopathie : cela lui a fait grand bien pour résoudre ses tensions dans les lombaires accumulées tout au long de cet hiver !

La météo vraiment clémente lui permet de recharger les batteries. Elle a d'ailleurs bien entamé sa mue printanière ! Je la complémente encore pour l'aider dans cette période de transition, mais on est en train de réduire les quantités de ses cures en vue de les arrêter d'ici quelques semaines !

Elle se prête de nouveau à quelques moments de jeux avec Câline, et je retrouve son petit grain de malice dans ses yeux pétillants !

Pour elle, le quotidien s'apparente clairement à : manger, dormir, manger encore, avoir un pansage, manger, dormir, faire des câlins, manger, tiens le maréchal !, manger, oh une promenade chouette !, puis dormir ... Bref, elle a l'air d'apprécier sa petite routine ma Jolie Cocotte !



AGENDA DES RANDOS :

02 - 05 Avril : RANDO OMAHA ANNULÉE !

18 Avril : Festival des Randos **PARTIE EQUESTRE ANNULÉE !**

8 - 12 Mai : Report de la RANDO OMAHA

12 - 16 Mai : Accueil randonnées

16 - 31 Juillet : Equirando 2021

LE COIN RÉSEAUX

@avoineetpicotin



Ce mois-ci, je vous fais découvrir Avoine et Picotin !

Avoine & Picotin c'est quoi ? C'est le nouveau chapitre du Relais du Picotin ! Ambiance chaleureuse, authentique, il n'y a pas meilleur guide que Nathalie pour vous faire découvrir le tourisme équestre !

Sur une cavalerie plus que rodée à l'exercice, Nathalie vous mènera à travers la Forêt de Fontainebleau entre mers de sables et platiers rocheux . Les chevaux Ambre, Pépite, Ondine, Boréale, Tekitoa, Muscat, Houston, ... et j'en oublie ! saurons être vos guides au pied sûr pour chevaucher dans ces chemins qui vous donneront le goût de l'aventure ! De la simple balade à la randonnée de plusieurs jours ... N'hésitez plus !

Ah et *Délaissez la technique, venez monter avec le coeur !*

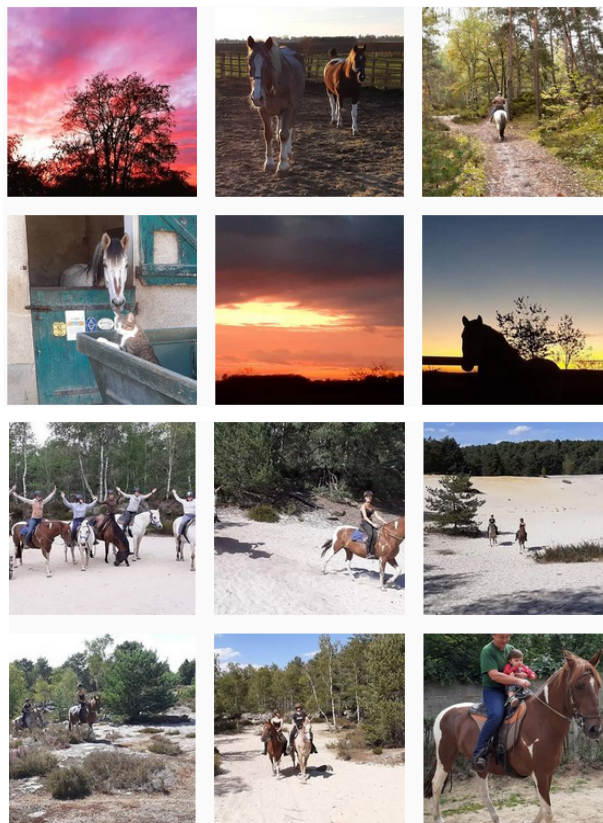
Pour suivre les actualités d'Avoine et Picotin :

Sur Facebook : **@avoineetpicotin**

Sur Instagram : **@avoine.et.picotin**

Sur Youtube : **Avoine et Picotin**

Sur Internet : **<http://www.avoineetpicotin.com>**

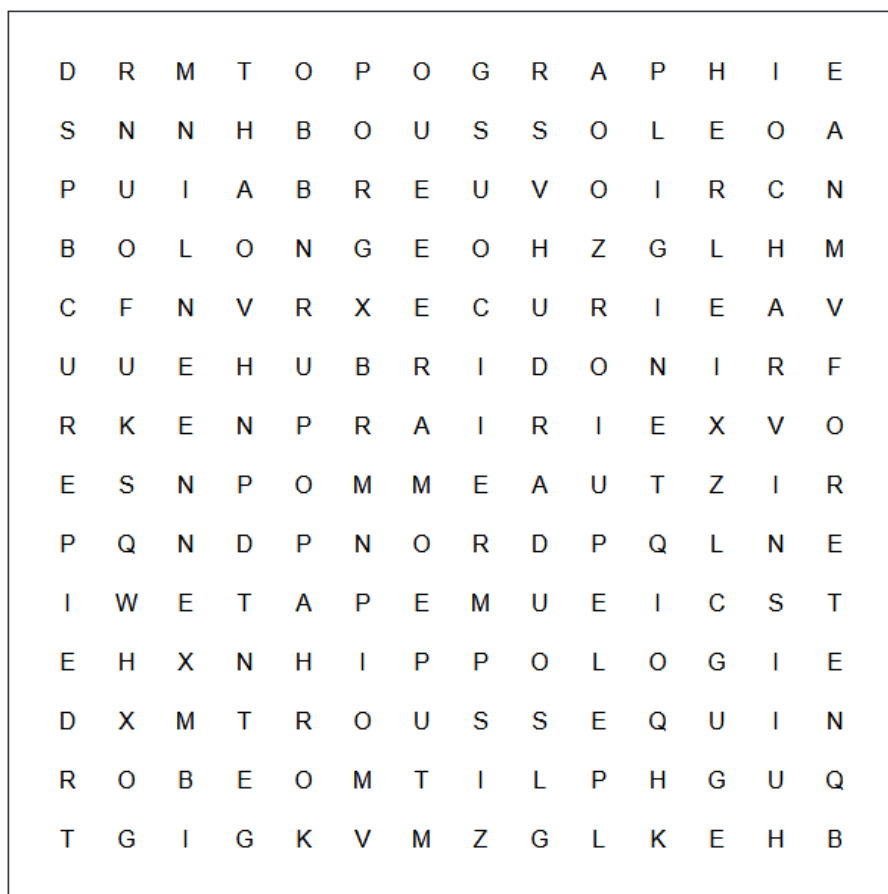




PAGE DE JEUX



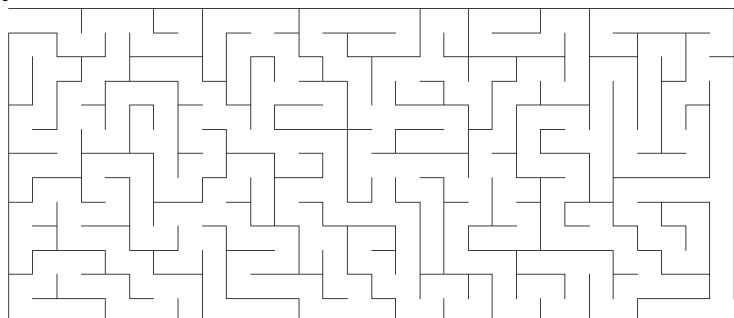
MOTS MÊLÉS :



- | | |
|-------------|-------------|
| ABREUVOIR | BOUSOLE |
| BRIDON | CHARVINS |
| CUREPIED | ECURIE |
| ETAPE | FORET |
| HIPPOLOGIE | LONGE |
| NORD | POMMEAU |
| PRAIRIE | ROBE |
| TOPOGRAPHIE | TROUSSEQUIN |

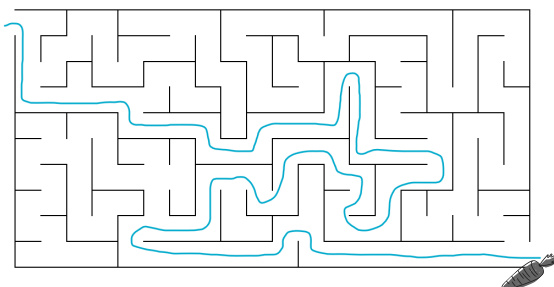
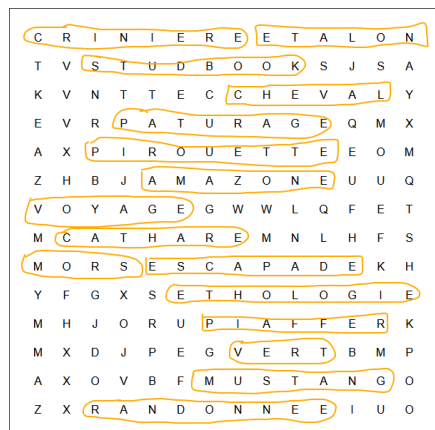
LABYRINTHE :

SUDOKU :



			8				
					1	5	
				5	8	6	
	1		2				9
				1	5		
4	6		9	5		1	3
1	9	3		4	6	7	
5	2			9	6	4	1
6	7			1	2	3	

Solutions N°6



4	7	8	3	9	1	5	6	2
6	1	9	8	5	2	4	3	7
2	3	5	7	4	6	8	1	9
7	6	1	2	8	3	9	5	4
8	5	4	6	7	9	3	2	1
9	2	3	5	1	4	6	7	8
5	9	6	1	2	8	7	4	3
1	8	7	4	3	5	2	9	6
3	4	2	9	6	7	1	8	5